

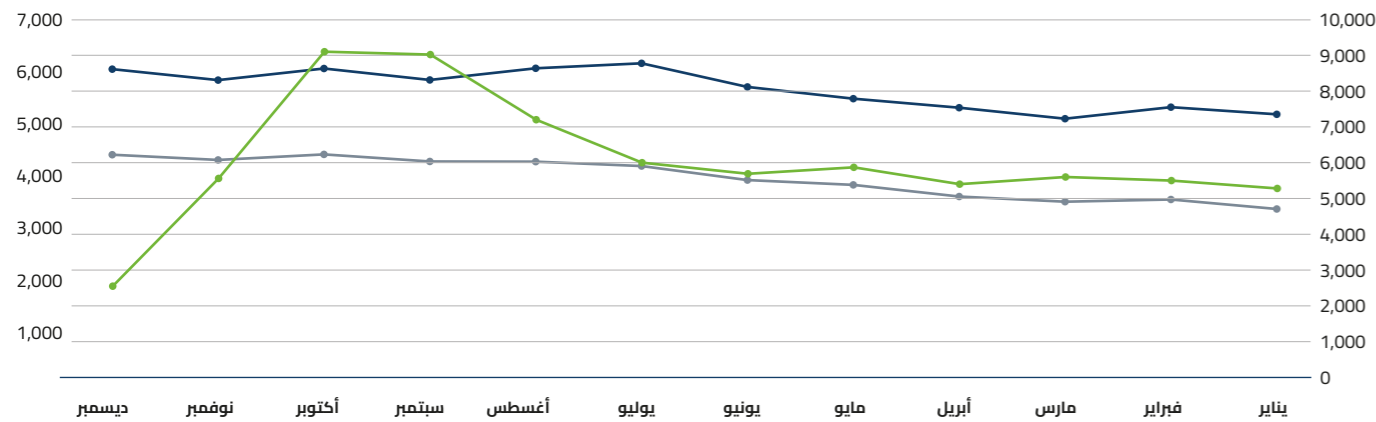
## معلومات عامة

أسعار أسهم الشركة (أعلى سعر / أدنى سعر / سعر الإغلاق) في نهاية كل شهر خلال عام 2025

الأشهر (2025) / السعر	أعلى سعر، درهم إماراتي	أدنى سعر، درهم إماراتي	سعر الإغلاق، درهم إماراتي
يناير	5.640	5.180	5.280
فبراير	5.530	5.020	5.500
مارس	5.850	4.850	5.600
أبريل	5.680	5.300	5.400
مايو	6.070	5.310	5.870
يونيو	5.950	4.890	5.690
يوليو	6.190	5.490	6.000
أغسطس	7.460	6.100	7.200
سبتمبر	9.370	7.110	9.020
أكتوبر	10.000	8.700	9.100
نوفمبر	9.370	5.560	5.560
ديسمبر	5.010	1.780	2.550

بناءً على بيانات سوق دبي المالي.

أداء أسهم الشركة مقابل المؤشر العام لسوق دبي المالي ومؤشر القطاع ذي الصلة (قطاع الصناعة في سوق دبي المالي) في عام 2025



الخليفة للملاحة  
سوق دبي المالي  
قطاع الصناعة في سوق دبي المالي

بناءً على بيانات سوق دبي المالي.

## المخالفات المرتكبة خلال السنة المالية 2025

حرصت شركة الخليج للملاحة القابضة (ش.م.ع.)، ممثلة بمجلس إدارتها الحالي وإدارتها التنفيذية، دائماً على عدم مخالفة أي ضوابط رقابية وتصحيح أي مخالفات ارتكبت سابقاً. ونتيجة لذلك، لم تقع أي مخالفات في عام 2025.

## المساهمات النقدية و/أو العينية للشركة في تنمية المجتمع المحلي والحفاظ على البيئة خلال عام 2025

البحرية الدولية، ويتضمن ذلك اعتماد أنظمة معالجة مياه التوازن واستخدام زيت الوقود منخفض الكبريت، بالإضافة إلى برامج التحديث لتعزيز كفاءة الطاقة.

أثرها البيئي من خلال الاستثمار في التقنيات المتقدمة وتطبيقها لخفض الانبعاثات الكربونية، بما يتماشى مع التوجهات الوطنية لدولة الإمارات العربية المتحدة واللوائح

تجسد شركة الخليج للملاحة القابضة (ش.م.ع.) التزامها بكل من الحفاظ على البيئة ورفاهية المجتمع من خلال نهج متعدد الجوانب. وترتكز الشركة بشكل أساسي على الحد من

