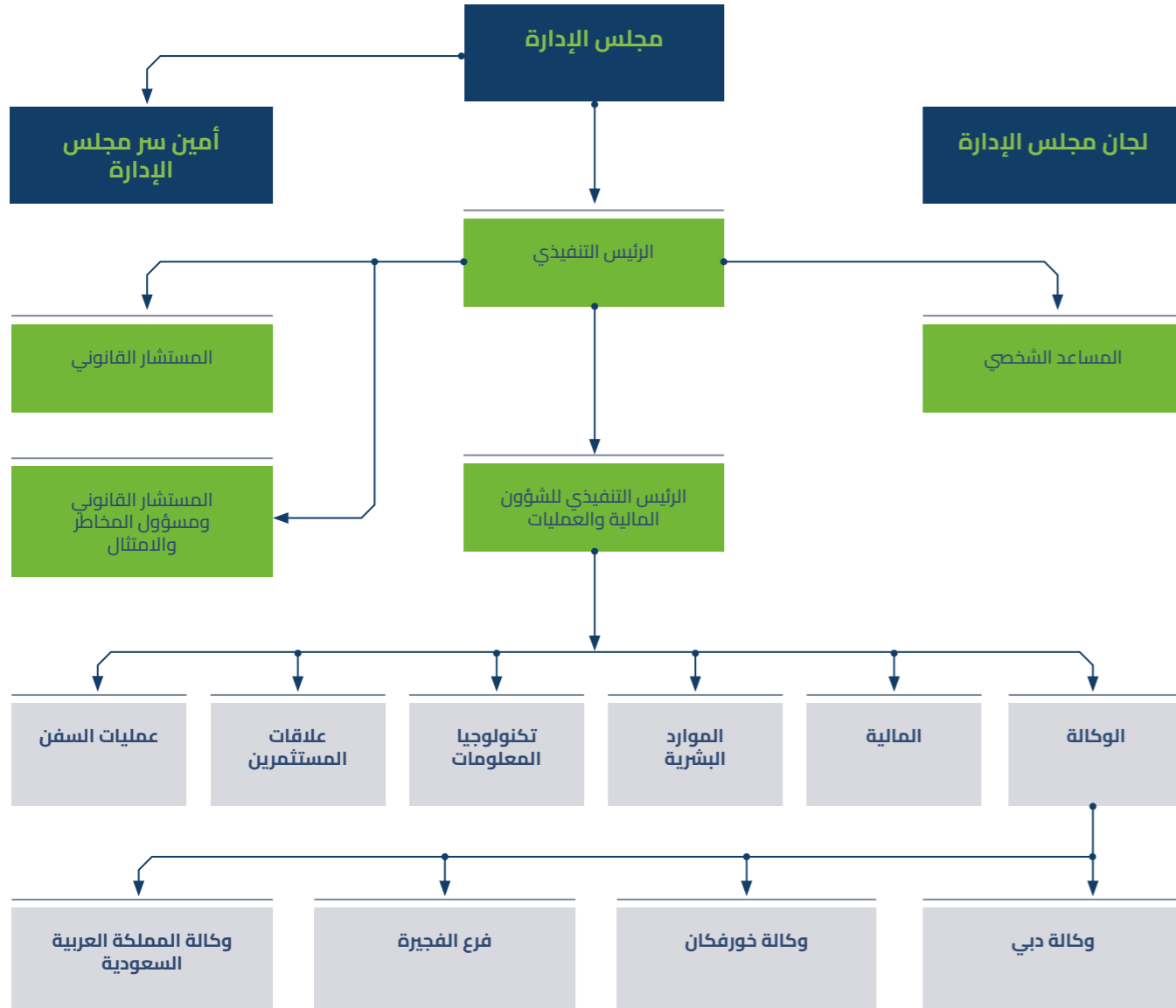


# الهيكل التنظيمي للشركة



بيان كبار الموظفين (التنفيذيين) في الصف الأول والثاني، مع مسمياتهم الوظيفية وتواريخ تعيينهم والرواتب والمزايا كما في 31 ديسمبر 2025:

يتكون فريق الإدارة العليا من ثمانية أعضاء، بإجمالي مكافآت بلغت 5.9 مليون درهم إماراتي، بما في ذلك الرواتب والبدلات.

# تقييم مجلس الإدارة:

التطوير والتحسين، مما يضمن بقاءه جاهزاً لتقديم التوجيه الشامل والتوجه الاستراتيجي للشركة.

مستمرة لدعم التزام المجلس بممارسات بالممارسات المؤسسية السليمة وقدرته على التكيف مع مشهود الأعمال المتطور. يسعى المجلس بنشاط لاغتنام فرص

يحافظ مجلس الإدارة على التواصل والحوار المفتوح والمستمر لضمان امتلاك أعضائه للمعرفة والمهارات اللازمة للإشراف الفعال، ويشمل ذلك عملية تقييم